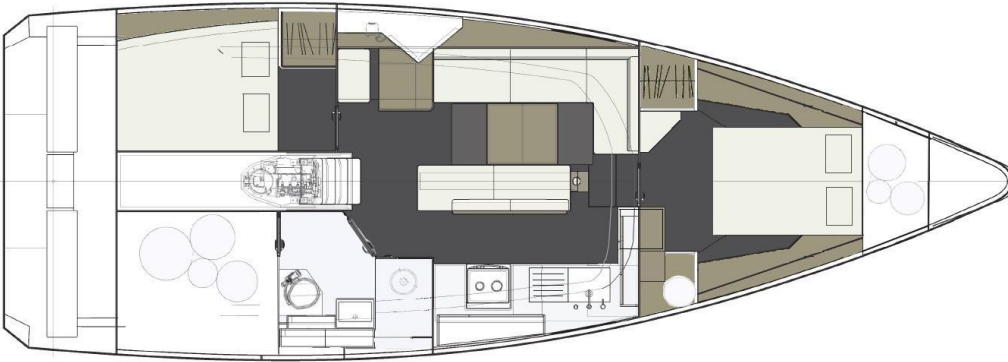
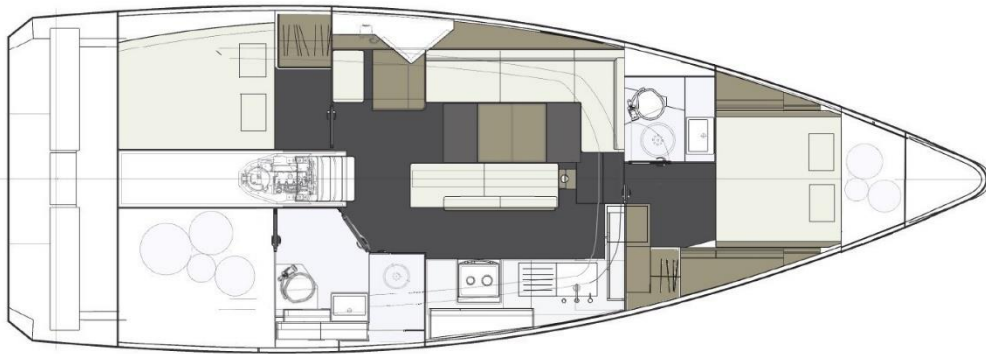


# Ovni 400

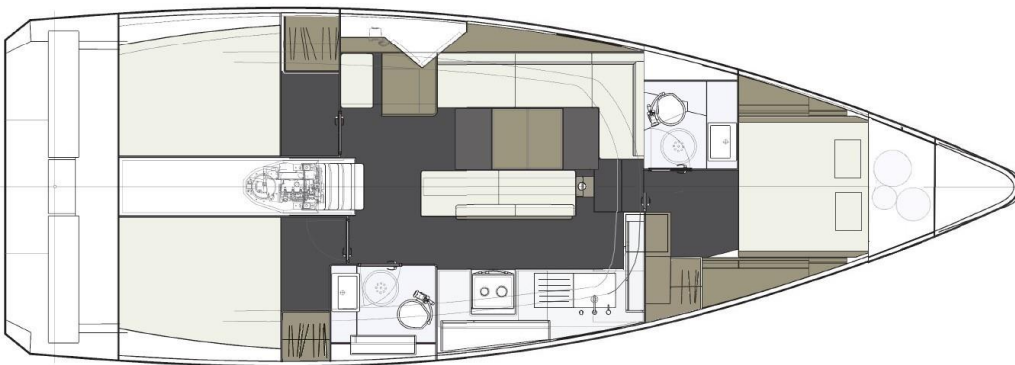




**STANDARD VERSION**  
2 Kabinen + 1 großer  
Technikraum, WC - Raum  
mit separater Dusche und  
isolierte Segellast im  
Vorschiff



**EIGNER VERSION**  
2 Kabinen + 1 großer  
Technikraum, WC - Raum  
mit separater Dusche, WC -  
Raum vorn und isolierte  
Segellast im Vorschiff



**FAMILIEN VERSION**  
3 Kabinen, 2 WC Räume und  
isolierte Segellast im  
Vorschiff



**CHARTER VERSION**  
4 Kabinen, 1 WC Raum und  
isolierte Segellast im  
Vorschiff

# Standard BESCHREIBUNG und INVENTAR OVNI 400

**Standard Version: 2 Kabinen + 1 großer isolierter Technikraum, großer WC Raum mit separater Dusche und isolierte Segellast im Vorschiff**

## I. ALLGEMEINE SPEZIFIKATIONEN

- Konstrukteur	MORTAIN & MAVRIKIOS
- Designkategorie	Kategorie A
- Materialien	Aluminium 5083 H111 und 6060 T6 Profile
- Rumpflänge L <sub>H</sub>	12.90 m
- Länge auf Wasserlinie L <sub>WL</sub>	11.54 m
- Maximale Breite	4.35 m
- Tiefgang (min./max.)	0,98 / 2.88 m
- Durchfahrtshöhe	18.50 m ohne Antennen
- Verdrängung	(min/maximale Beladung) 11.200kg / 13.400 kg
- Ballast	3900 kg inklusive 1300 kg Schwert
- Frischwasserkapazität	2x200 L = 400 L
- Kraftstofftanks	2x250 L = 540 L
- Fäkalientank	1 x 50 L
- Segelfläche am Wind	85 m <sup>2</sup> / 93 m <sup>2</sup>
- Großsegel (Klassisch / Square Top)	44 m <sup>2</sup> / 52 m <sup>2</sup>
- Genua (auf Furler)	41 m <sup>2</sup>
- Motor	Volvo D2-50 mit Welle (36,5 kW)
- Maximal zulässige Leistung	75 PS

## II. BAUWEISE

- Aluminiumknickspantkonstruktion (Chines) mit einem wasserdichten Schott im Vorschiff und Crashbox achtern
- Geschweißte Stringer und Spanten
- Geschweißte und verschraubte Klampen
- Fußreling aus lackiertem Aluminium
- Geschweißte Aluminium-Rumpfdurchlässe für Seeventile
- Ausbau in Marine Sperrholz und Massivholz

## III. DECKSAUSSTATTUNG

- Holzausstattung im Außenbereich aus Teakholz
- Aluminium-Bugsprit mit Bugrolle
- Selbstlenzender Kettenkasten, Kettenfixierung & Klampen
- Geschützte elektrische Ankerwinde, 1000W Kettennuss Ø10
- solide Ankeraufnahme und LED-Positionslichter
- Doppelte Seereling mit je einer Tür an Back- und Steuerbord
- 2 Bugklampen 330 mm geschweißt & verschraubt
- 2 Heckklampen 330 mm geschweißt & verschraubt
- 2 Mittelklampen 330 mm geschweißt & verschraubt
- Eloxierte & geriffelte Aluminium-Püttingeisen
- 1 große Vorschiffskabinenluke (575x575)
- 6 feste Rumpfbullaugen
- Panorama Decksalon mit 5 zu öffnenden Bullaugen (176x323)
- 1 öffnendes Bullauge im Cockpit
- Traveller mit 2 Klemmen für die Großsegelschot
- 2 Genuatraveller mit verstellbaren Holepunkten
- 2 Umlenkrollen für die Winschen

- 2 Klemmblöcke für Schoten
- 2 48 AST Genua / Spinnacker Winschen
- 2 40 AST Großsegel auf Dach vom Decksalon
- 2 Fallensortierer mit 6 Aufnahmen für Fall- und Reffrücklauf ins Cockpit
- Verriegelungen auf dem Decksalondach für Fallen, Reffe und Baumniederholer
- 2 Maststützen
- 2 Aluminiumhandläufe, mit dem Decksalon verschweißt
- 2 Aluminiumhandläufe (quer) auf Decksalon verschweißt
- 1 Aluminiumhandlauf auf Badeplattform für Badeleiter
- Einfüllöffnungen für Wasser, Kraftstoff, Schwarzwasser
- Warm- und Kaltwasserdusche auf Badeplattform
- Zwei Motoren-Lüftungen auf Badeplattform
- Badeplattform mit ausziehbarer Leiter und auslösbarer Rettungsleine
- 4 Livebeltaufnahmepunkte (Cockpit, Steuerstände & Badeplattform)
- Aluminiumgeräteträger für Zubehör (Solar, Windgenerator, Elektronik), 1 LED-Hecklicht und Davits zum Auf- und Ablassen des Beibootes
- Block + Klemmung für Code Zero und Gennacker

#### **IV. TAKELAGE**

- Eloxiertes Aluminiummast mit 2 Salingen, 4 Maststufen für den Zugang zum Baum
- Anker- und Mast-LED-Leuchten, Halogen-Deckscheinwerfer
- WINDEX Windfahne am Masttop
- Dreifarblaterne und Ankerlicht im Masttop
- Genua Rollreffsystem mit Leinenrückführung ins Cockpit
- Eloxiertes Aluminiumbaum 3 Reffleinen mit Rückführung ins Cockpit
- 1 fester Baumniederholer (Kicker) mit Talje
- Blöcke am Mast
- Mastfuß mit Umlenkrollen zum Cockpit
- Fraktional Rigg
  - 1 Fockstag
  - 2 Backstagen (Option: 1 isoliertes Backstag)
  - 2 Oberwanten
  - 2 Mittelwanten
  - 2 Unterwanten
- Laufendes Gut
  - 1 Großsegelfall
  - 1 Genuafall
  - 1 Spinnacker Fall
  - 2 Genuaschoten und eine Großschot

#### **V. SEGEL**

- Segel von Incidences Sails
- Durchgelattetes Dacron Cross-Cut Großsegel 44 m2 mit 3 Reffreihen, 2 Reffleinen in das Cockpit umgelenkt, Lazybag und Lazybag
- Rollreffgenua aus Dacron Cross-Cut , 41 m2, UV-Streifen, Segelsack

#### **VI. COCKPIT**

- Großes selbstlenzendes Cockpit mit direktem Zugang zur Badeplattform über klappbare Aluminiumsitzbank
- Synthetisches Teakholz auf Duchten und Rudergängersitzen
- Verschleißbare Schwalbennester mit permanenter Belüftung der Achterkabinen
- 2 Steuerräder Ø 910mm, Kompass mit Abdeckung für jeden Steuerstand
- Motor- und hydraulische Schwertsteuerung am Steuerbordstand

- Verschließbare Staufächer
- Stauräume & belüftetes Gasfach in der Heckbackskiste
- Manuelle Bilgenpumpe
- Je Achterkabine ein zu öffnendes Bullauge im Cockpit
- Fallen und Leinentaschen
- 2 Genuaschotfächer unter den Hauptwinden

## VII. NIEDERGANG

- Schiebluke aus geräuchertem Plexiglas
- Steckschotten aus Plexiglas
- Holzrahmen aus hochwertigem Tropenholz
- 1 lederummantelte Griffleiste und 1 Griffleiste aus hochwertigem Tropenholz
- Niedergang aus rutschfesten Massivholz
- Motorzugang unter dem 2-teiligen Niedergang
- Stehhöhe: 1.98 m

## VIII. NAVIGATIONS

- Kartentisch mit Kartenfach und viel Stauraum
- Navigationssitz mit großzügigem Stauraum
- Großer Stauraum unter dem Kartentisch
- Elektrisches Controllpanell mit 12V und 220V, 1 12V Steckdose, 1 220V Steckdose, 2 USB-Buchsen, Leckstrommessgerät, Wasser- und Kraftstoffanzeige
- Viel Platz für den Einbau elektronischer Geräte
- 1 Kartentischlampe mit LED in rot und weiß

## IX. SALON

- L-förmige Sitzbank an Backbord und Sitzbank über dem Schwertkasten
- Großer Stauraum unter Sitzbänken
- Großer fester Tisch, optional Umbau zur Doppelkoje
- Gepolsterte Schaumstoffkissen mit Rückenlehnen und 12 cm Polsterung
- Großzügiger Stauraum unter den Sitzbänken und hinter den Rückenlehnen
- 2 Regale
- Handläufe
- Vinylbezug an Decke und Holz an den Rumpfsseiten
- Fixierbare Bodenbretter
- Belüftung durch 2 zu öffnenden Bullaugen im Decksalon
- 1 feste Rumpfbullaugen mit Jalousie
- 4 LED-Strahler
- Lackierte Maststütze
- Stehhöhe: 1.98 m

## X. PANTRY

- Großzügige Längspantry
- Weiße Kunstharzarbeitsplatte mit Massivholzschlingerleisten
- 1 Spüle aus Kunstharz
- Heißes und kaltes Druckwasser
- Kardanisch aufgehängter zwei-Flammen-Herd, mit Backofen und Schutzschiene
- 12V Kompressorkühlschrank, 2 Schubladen, 144 L, Öffnung an Frontseite
- Aufbewahrungsschrank unter Spüle mit Regalen & Mülleimer
- Schubladen unter der Arbeitsplatte
- Großer Geschirrschrank mit Tür und Regal
- Regale hinter dem Herd
- Handläufe
- Belüftung durch 1 öffnendes Bullauge im Decksalondach

- LED-Strahler, 2 Steckdosen 220V
- 1 festes Bullauge mit Gardine
- Fixierbare Bodenbretter
- Stehhöhe: 1,95 m

## **XI. VORSCHIFFKABINE**

- 1 zentrale Doppellkoje 200x140 mit zwei Matratzen, seitlicher Einstieg
- Matratzen mit 12 cm Polsterung
- Schubladen und Stauräume unter der Kojе
- 1 Kleiderschrank
- 2 Regale Back- und Steuerbord
- 1 Ablage an Steuerbord
- Belüftung durch Decks Luke
- Verschießbare Tür zum Salon mit Kleiderhaken
- Vinylbezug an Decke und am Holz an den Rumpfseiten
- 2 Regale auf der Rumpfseite
- 2 feste Bullaugen mit Gardinen
- Fixierbare Bodenbretter
- 3 LED-Strahler, 2 einstellbare LED-Leselampen, USB-Buchse
- Stehhöhe: 1.88 m

## **XII. EIGNERVORSCHIFFSKABINE**

- 1 zentrale Doppellkoje 200x140 mit zwei Matratzen
- Matratzen mit 12 cm Polsterung
- Verschießbare Stauräume unter der Kojе
- 2 Regale Back- und Steuerbord
- Belüftung durch Decks Luke
- Verschießbare Tür zum Salon mit Kleiderhaken
- Vinylbezug an Decke und am Holz an den Rumpfseiten
- 2 feste Bullaugen mit Gardinen
- Fixierbare Bodenbretter
- 3 LED-Strahler, 2 einstellbare LED-Leselampen, USB-Buchse
- Stehhöhe: 1.88 m

## **XIII. VORSCHIFF WC RAUM (EIGNER und FAMILIEN VERSION)**

- Verschießbare Tür zum Vorschiff
- Wände aus weißem Laminat
- Ablagefläche, Schrank hinter dem Waschbecken
- Manuelle Pumptoilette, Fäkalientank
- Waschbecken mit heißem und kaltem Druckwasser
- Belüftung durch Decks Luke
- LED-Strahler, 1x 220V-Buchse
- Stehhöhe: 1.88m

## **XIV. ACHTERKABINEN**

- Doppelkoje mit abnehmbaren Polstern 195 cm lang, x136 cm (Kopf) x 117cm (Fuß)
- 12cm gepolsterte Matratzen
- 1 Kleiderschrank
- Stauraum unter der Kojе
- Regal auf der Rumpfseite
- Verschießbare Tür zum Salon mit Kleiderhaken
- Inspektions Luke für Motor und Getriebe in jeder Kabine
- Vinylbezug an Decke und am Holz an den Rumpfseiten
- Belüftung durch 2 zu öffnende Bullaugen auf dem Decksalondach und dem Cockpit

- 1 festes Rumpf-Bullaage mit Gardinen
- 1 LED-Strahler, 2 LED-Leselampen, einstellbar, mit integrierter USB-Buchse
- Stehhöhe: 2,16 m

## **XV. DUSCHEKABINE ACHTERN (Versionen 111 & 114)**

- Abschließbare Tür zum Salon
- Separate Dusche
- Duschsäule mit Einhebelmischgarnitur (warmes/kaltes Druckwasser)
- Belüftetes Ölzeugschapp
- Schotten aus weißem Laminat
- Schrank hinter dem Waschbecken
- Ablage unter dem Waschbecken
- 2 Regale
- Spiegel auf Schott
- Motorinspektionsluke und Tür zum hinteren Technikraum / Backskiste
- Kunststoffboden im gesamten Nassbereich
- Manuel Pumpentoilette, Fäkalientank (55L)
- Waschbecken mit heißem und kaltem Druckwasser
- 1 elektrische Duschbilgenpumpe
- Lüftung durch Öffnen des Bullauges im Decksalon
- 2 LED-Strahler, 1 220V-Buchse
- Stehhöhe: 1,96 m

## **XVI. TECHNIKRAUM / BACKSKISTE (Versionen 111 & 114)**

- Großer Stauraum an Steuerbord
- Isolierung mit Kork und Armacell
- Zugang vom Cockpit und dem Duschaum
- Holzboden
- 2 LED-Spots mit Schalter
- Individuelles Layout auf Option
- 1 festes Rumpf-Bullaage
- Stehhöhe: 1.50 m

## **XVII. SEGELLAST IM VORSCHIFF**

- Zugang über Decks Luke
- Isolierung mit Kork und Armacell
- Wasserdichter Schotten zwischen Vorschiffkabine und Ankerkasten

## **XVIII. ANTRIEB – ELEKTRIZITÄT**

- Volvo Penta D2-50, 50 PS, isoliert, zweipolige Elektrik
- 12V Beleuchtung im Motorraum
- Volvo Penta Wellenantrieb
- Schallisolierter belüfteter Motorraum
- 230V AC 50Hz Landstromanschluss mit Trenntrafo, Leckageschutz & elektrischem Panel
- 3 AGM Service Batterien 90Ah + 1 Motorbatterie VETUS 90Ah
- Batterieladegerät (60A) und 120A Ladestromverteiler
- 30 l Warmwasserboiler, Versorgung über Landstrom und über Motorwärmetauscher
- 4 automatische, elektrische Bilgenpumpen mit Schalter am Bedienpanel
- Alle Seeventile auf geschweißten Aluminiumstutzen



## **XIX. SCHWERT UND RUDERBLÄTTER**

- Ballastschwert aus Gusseisen (isoliert)
- 12 Volt Hydraulikpumpe zum Heben und Senken des Schwertes, Positionsanzeige im Cockpit
- Notfallfixierung des Schwertes mit Bolzen
- Doppelter Steuerstand im Cockpit, zwei Ruderblätter mit selbstausrichtenden Lagern

Dank des Feedbacks seiner Kunden und der Arbeit seiner Entwicklungsteams, optimiert Alubat Chantier Naval seine Modelle regelmäßig. Die oben genannten Merkmale sind daher nicht vertraglich bindend und können ohne Verpflichtung zur Aktualisierung geändert werden.



**ALUBAT CHANTIER NAVAL**  
**ZI Les Plesses - 42 Avenue Louis Bréguet**  
**85180 Le Schloss Olonne - Frankreich**

Tel: +33 (0)6 51 21 08 02

E-Mail: [info@alubat.com](mailto:info@alubat.com)

Aktiengesellschaft mit einem Grundkapital von 680.000 Euro

RCS La Roche auf Yon 7999089 750

**[www.alubat.com](http://www.alubat.com)**