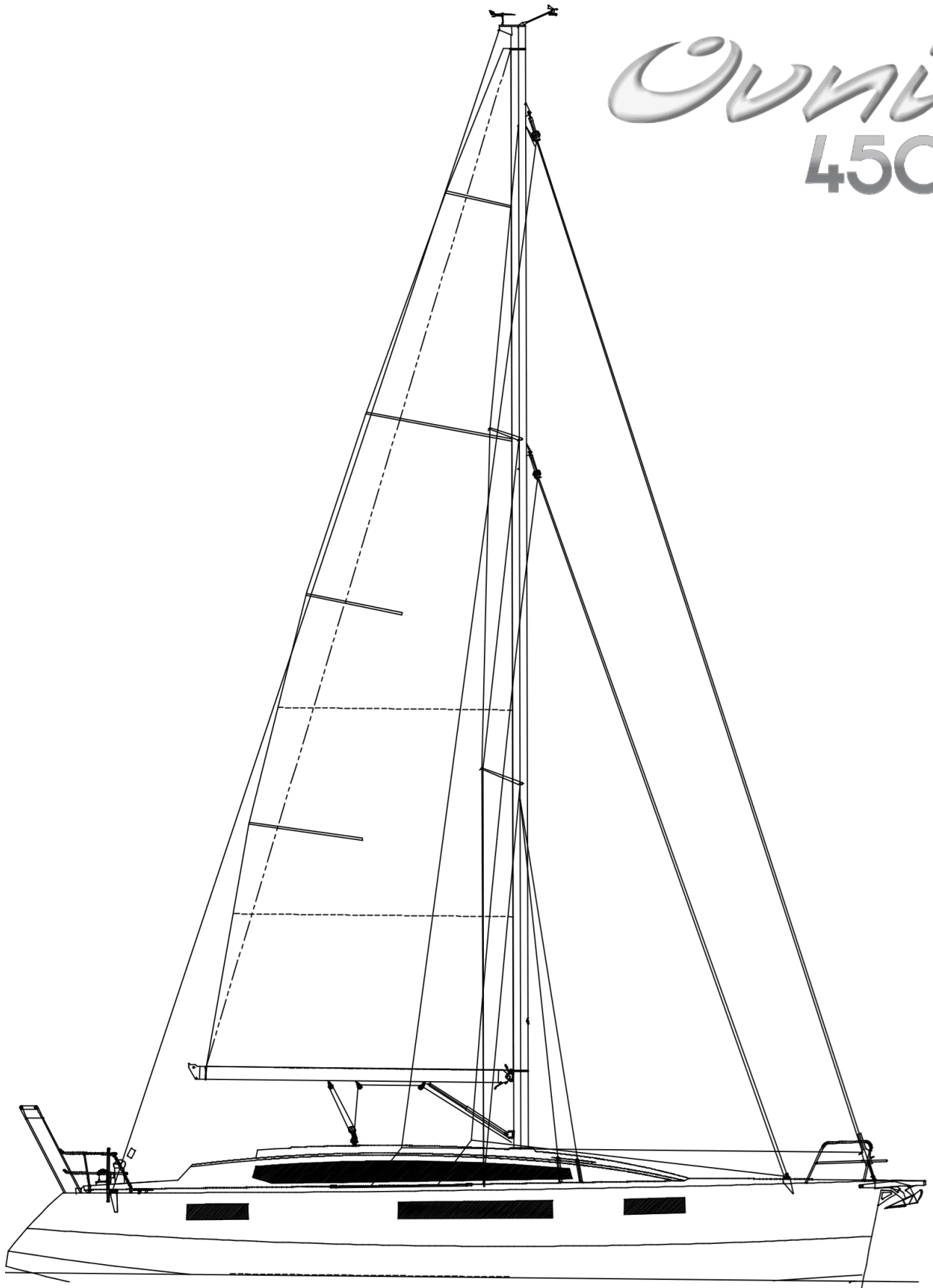
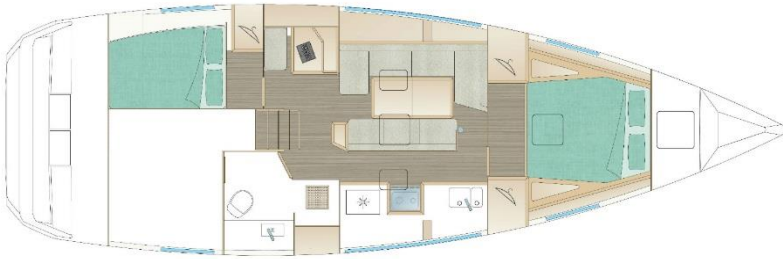


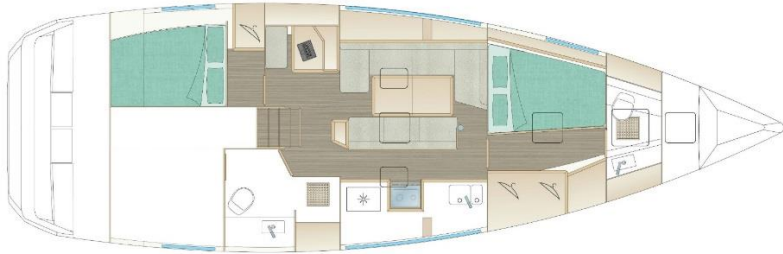
Ovni 450





MODELL 111 (STANDARD)

Eigenerkabine vorne, doppelte Garderobe, Achterkabine an Backbord, begehbare Backskiste & großes Bad an Steuerbord



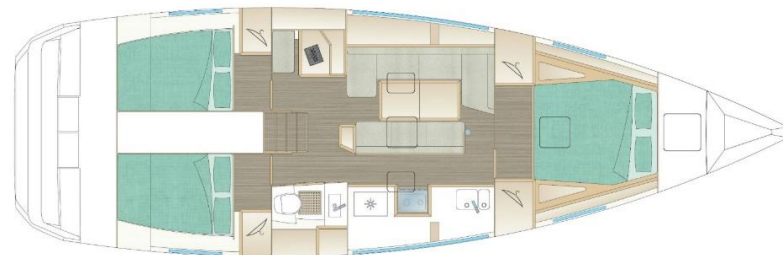
MODELL 112 (OPTION)

Vordere Kabine an Backbord & Bad vorne, Achterkabine an Backbord, begehbare Technikraum & großes Bad an Steuerbord



MODELL 114 (OPTION)

Eigenerkabine vorne & kleines Bad, Achterkabine an Backbord, begehbare Technikraum & großes Bad an Steuerbord



MODELL 211 (OPTION)

Eigenerkabine vorne mit doppelter Garderobe, 2 Achterkabinen und kleines Bad an Steuerbord



MODELL 212 (OPTION)

Vordere Kabine an Backbord & Bad vorne, 2 Achterkabinen & kleines Bad an Steuerbord



MODELL 214 (OPTION)

Eigenerkabine vorne & kleines Bad, 2 Achterkabinen & kleines Bad an Steuerbord

BESCHREIBUNG und STANDARD-INVENTAR

Modell 111 - 2 Kabinen + 1 großes Achterbad mit separater Dusche

I. ALLGEMEINE MERKMALE

▪ Architekt	Marc Lombard – ML YACHT DESIGN GROUP
▪ Baukategorie	Kategorie A - 8 Personen
▪ Materialien	Aluminium 5083H111 und Profile 6060T6 Eichenholz mit horizontaler Maserung, mattglänzend lackiert
▪ Rumpflänge L _H	13,98 m
▪ Länge in der Wasserlinie L _{WL}	12,66 m
▪ Maximale Breite	4,29 m
▪ Tiefgang (max / min)	1,05 / 2,90 m
▪ Durchfahrtshöhe	19,50 m ohne Mastaufbauten
▪ Verdrängung (leer / maximale Belastung)	11.550 kg/14.550 kg
▪ Ballast	3.725 kg, davon 500 kg Schwert
▪ Fassungsvermögen Frischwasser	540 l
▪ Fassungsvermögen Diesel	2 x 250 l
▪ Fassungsvermögen Schmutzwasser	1 x 50 l
▪ Amwindfläche	93,5 m ² .
▪ Fläche Großsegel	42 m ²
▪ Fläche Genua mit Rollreffanlage	51,5 m ²
▪ Fläche Fock mit Rollreffanlage	23 m ²
▪ Fläche Fock mit Stakreiter	24,5 m ²
▪ Fläche Gennaker	97 m ²
▪ Fläche asymmetrischer Spinnaker	128 m ²
▪ Motorisierung	Wellenanlage mit Volvo D2-50 (36,5kW)
▪ Maximal zulässige Leistung	75 PS (55 kW)

II. BAUWEISE

- Konstruktion vollständig aus Aluminium mit Bilgen, mit zwei wasserdichten Schotts und einer Crashbox
- Geschweißte Strukturverstärkungen
- Verschraubte und geschweißte Klampen
- Fußreling aus lackiertem Aluminium
- Geschweißte Aluminium-Rumpfdurchführungen
- Eloxierete und geriffelte Aluminium-Püttings
- Gesamtlackierverfahren mit Epoxidharzgrundierung
- Antirutschfarbe auf horizontalen Flächen
- Aluminium-Doppelruder mit Aluminium-Ruderschaften und selbsteinstellenden Lagern
- Steuerstand aus Aluminium
- Elektrisches Hydraulikaggregat zum Heben und Senken des Schwertes mit digitaler Positionsanzeige am Steuerstand
- Manuelle Notpumpe zur Schwertbetätigung
- Sicherung bei Auffahren des Schwerts
- Ausbau in Marinesperrholz und Massivholzausstattung

III. DECKAUSSTATTUNG

- Holzausstattung im Außenbereich aus Teakholz
- Aluminium-Bugspriet mit Bugrolle
- Selbstlenzender Kettenkasten, Kettenfixierung & Klampen
- Geschützte elektrische Ankerwinde 1000W Antriebsrad Ø10 und Kettennuss
- Offener Bugkorb aus Edelstahl mit Sitz aus exotischem Holz, mit LED-Navigationsbeleuchtung
- Hintere Seereling aus Edelstahl mit Halterung für Rettungsmaterial
- Außenbordehalterung an Badeplattform

- Doppelte Relingdrähte auf Relingstützen aus Edelstahl und Gangway-Tür an Backbord und Steuerbord
- 2 vordere Festmachklampen 330mm
- 2 hintere Festmachklampen 330mm
- 2 Mittelklampen 330mm
- Eloxierte & geriffelte Aluminium-Püttings
- 1 Luke in der Vorderkabine (575x575) mit Vorhang
- 1 Luke über der Sitzgruppe (575x575) mit Vorhang
- 2 Luken über der Sitzgruppe / Pantry (530x400) mit Vorhang
- 8 feste Bullaugen im Rumpf mit Vorhang
- 2 Decksaufbau-Plexiglassülle mit 4 integrierten Luken und Vorhängen
- 1 verschließbares Bullauge im Cockpit für jede Achterkabine mit Vorhang
- 1 Traveller für Großsegel, aus dem Cockpit verstellbar
- 2 Genua-Schotschienen mit 2 Schlitten
- 2 Doppelrollen mit Stopper für Schoten an den Winden
- 2 Winskurbeln mit Verriegelung
- 2 Winschen 54 AST für Genuaschot / Spinnaker
- 2 Winschen 40 AST für Fallen unter der Sprayhood / Dodhouse
- Fallensortierer mit 6 Aufnahmen für Fall- und Reffrücklauf ins Cockpit
- 6+5 Verriegelungen unter der Sprayhood / dem Doghouse für Fallen, Reffe und Baum-Niederholer
- 6 Aluminiumhandläufe, mit dem Deckshaus verschweißt
- 2 Aluminiumhandläufe an den Deckseiten angeschweißt + 1 für die Badeleiter
- Wasser-, Kraftstoff- und Schwarzwasserstutzen an Deck
- Warm- und Kaltwasserdusche an der Badeplattform
- 2 Motorlüftungsgitter an der Badeplattform
- Badeplattform mit integrierter Edelstahlleiter und abschließbarem Rettungsboot-Raum
- 5 Livebeltverankerungspunkte (Niedergang, Steuerstand & Deck)
- Aluminium-Geräteträger für Zubehör mit 2 -LED-Strahlern, LED-Hecklicht und Festmachklampen für das Beiboot
- Aluminium Davit am Geräteträger zum Anheben des Beiboots
- Umlenkrolle + Klemmung für Genua-Rollreffanlage
- Segellast vorne mit Aluminiumleiter für den Zugang vom Deck aus (je nach gewähltem Modell)
- 2 Handläufe zur Aufbewahrung der Leinen und Segeltaschen in der Segellast

IV. TAKELAGE

- Eloxiertes Aluminiummast an Deck, 2 Salingen, 4 Maststufen für den Zugang zum Baum
- Anker- und Mast-LED-Leuchten, Halogen-Deckscheinwerfer
- WINDEX Wetterfahne am Masttop
- Genua Rollreffsystem mit Leinenrückführung ins Cockpit
- Eloxiertes Aluminiumbaum 3 Reffleinenrückführung ins Cockpit
- 1 Baumniederholer mit Talje
- Mastfuß mit 9 Umlenkrollen ins Cockpit
- Stehendes Gut:
 - 1 Vorstag
 - Doppeltes Achterstag, (optional: 1 isoliertes Achterstag)
 - 2 Backstage
 - 2 Mittelwanten
 - 2 Unterwanten hinten
- Laufendes Gut:
 - Großsegelfall
 - 1 Genuafall
 - 1 Baumniederholer
 - 2 Genuaschote + 1 Großsegelschot

V. SEGEL

- INCIDENCE SAILS Segel
- Dacron Großsegel 43,5m², horizontal geschnitten, 3 Reffreihen, Latten und Segelsack
- Dacron Genua Rollreiffanlage 52m², horizontal geschnitten, Anti-UV-Streifen und Transporttasche

VI. COCKPIT

- Großes, selbstlenzendes Cockpit mit direktem Zugang zum Deck über eine zentrale, klappbare Achtersitzbank
- Bänke und Cockpitboden mit Kunststoff-Teakholzbelag
- Cockpittisch aus Aluminium mit Teak- oder Kunstmarmorplatten + zentralem Stauraum
- Öffnungen in Schwalbennestern für permanente Belüftung der Achterkabinen
- Hängende Doppelruder, Aluminiumschaften und selbsteinstellende Lager
- Doppelter Steuerstand mit Radsternen Ø900 mm, 1 Steuerkompass pro Steuerstand & Kompassabdeckung
- Notruderpinne aus Aluminium mit zwei Zugangsstützen am Boden des Cockpits
- Steuerungen und Motorpanel auf der Steuerbordseite sowie Steuerung der hydraulischen Anhebung des Schwerts
- Stauraum und belüftete Backskiste für Gas unter dem Steuerbord-Steuerstand
- 3 oder 4 abschließbare Cockpiträume mit Verriegelung (je nach Modell und Optionen)
- Manuelle Bilgenpumpe, vom Steuerstand aus zugänglich
- 1 zu öffnendes Bullauge im Cockpit für jede Achterkabine
- 5 Livebeltaufnahmen
- 2 Schwalbennester für Genuaschoten unter den Hauptwischen

VII. NIEDERGANG

- Rauchplexiglas-Schiebeabdeckung
- 2-teilige Rauchplexiglas-Niedergangstür mit Belüftung und Edelstahl Schloss
- Rahmen aus Teakholz
- 1 Edelstahlhandlauf + 1 Handlauf in Holztrennwand
- Niedergangstufen aus Massivholz mit rutschfester Beschichtung und Innenbeleuchtung
- Aufklappbarer Niedergang mit 2 Zylindern für den Zugang zum Motor
- Fach unter Niedergang als Stauraum
- Höhe unter Deck: 1.98m

VIII. NAVIGATORPLATZ

- Großer Kartentisch mit Ablagefläche (825 x 830)
- Navigatorsitz mit Kissen & Stauraum
- Stauraum unter Kartentisch
- Schalttafel 12V mit 20 Funktionen, 220V 5 Funktionen, 1 Zigarettenanzünder-Steckdose, 1 220V-Steckdose, 2 USB-Steckdosen, 1 Leckstromgerät & Wasser- und Dieselanzeige
- Pult mit Klappe für die eingebaute Elektronik
- 1 verstellbare Kartenleseleuchte+ 1 LED-Strahler

IX. KAJÜTE

- U-förmige Seitenbank an Backbord und Bank gegenüber auf Schwertkasten mit Rückenlehnen
- Viel Stauraum unter und hinter den Bänken
- Schubladenschrank gegenüber des Niedergangs
- Großer Klapp Tisch mit Schlingerleisten, optional in ein Doppelbett verwandelbar
- Schaumstoffkissen mit Stoffbezug Dicke: 12cm + Rückenverstärkung (Stoffe nach Wahl)
- Seitenschrank hinter der Sitzbank mit Stauraum
- Hängeschrank mit Tür und zwei Böden
- Kunstlederverkleidung an Decke und Wänden
- Abschließbare Laminatbodenklappen aus Teak, helles Netzmuster oder dunkle Wegerungen
- Belüftung durch 2 Luken über der Sitzgruppe mit Gardinen
- 2 feste Bullaugen im Rumpf mit Gardinen
- Gardinenleisten am Salondach mit Gardinen

- 4 LED-Leuchten
- Maststütze aus lackiertem Aluminium
- Höhe unter Deck: 1,98m

X. KÜCHE

- Längs ausgerichtet gegenüber der Sitzgruppe
- Kunstharz-Arbeitsplatte mit Schlingerleisten (Farben auswählbar)
- 2-teilige Edelstahl-Einbauspüle
- Elektr. Pumpe für Warm- und Kaltwasser
- Seewasser / Notfall-Süßwasser über Fußpumpe
- Kardanischer Herd mit Backofen mit 2 Edelstahl-Gaskochstellen, + Edelstahl-Schutzstange
- 12V Kompressorkühlschrank, Öffnung oben, Fassungsvermögen ca. 200l
- Aufbewahrungsschrank unter der Spüle mit Regalen und Kunststoffabfallbehälter
- Schrank mit 5 Schubladen unter der Arbeitsplatte
- Hängeschrank mit Geschirrablage, ein Regal mit Tür
- Schrank hinter dem Herdofen mit Flaschenhalter und rumpfseitigen Schränken
- Belüftung durch Decksluken mit Gardinen
- Gardinenleisten am Salondach mit Gardinen
- 3 LED-Leuchten, 2 220V Steckdosen
- 2 feste Bullaugen im Rumpf mit Gardinen
- Abschließbare Laminatbodenklappen aus Teak, helles Netzmuster oder dunkle Wegerungen
- Höhe unter Deck: 1.96m

XI. VORDERE KABINE (MODELL 111)

- 1 zentrales Doppelbett 205cm x 160cm an den Füßen, x 130cm am Kopf
- Schaumstoffmatratze 12cm mit Stoffbezug
- Stauraum unter dem Bett
- 2 Schubladen am Fußteil des Betts
- 2 Kleiderschränke mit Tür und Stauraum darunter
- Verschließbare Tür zum Salon mit Haltehaken für geöffnete Position
- Kunstleder an Decke und Wänden
- Zwei wandseitige Schränke
- Belüftung durch Decksluken mit Gardinen
- 2 feste Bullaugen im Rumpf mit Vorhängen
- 2 LED-Leuchten, 2 LED-Richtstrahler, 2 USB-Buchsen
- Abschließbare Laminatbodenklappen aus Teak, helles Netzmuster oder dunkle Wegerungen
- Höhe unter Deck: 2.05 m

XII. EIGNERKABINE VORNE (MODELL 114 MIT BAD)

- 1 zentrales Doppelbett 205cm x 160cm an den Füßen, x 130cm am Kopf
- Schaumstoffmatratze 12cm mit Stoffbezug
- Stauraum unter dem Bett
- 1 Kleiderschrank mit Tür und Stauraum darunter
- Zwei wandseitige Schränke
- Verschließbare Tür zum Salon mit Haltehaken für geöffnete Position
- Kunstleder an Decke und Wänden
- Belüftung durch Decksluken mit Gardinen
- 2 feste Bullaugen im Rumpf mit Gardinen
- 2 LED-Leuchten, 2 LED-Richtstrahler, 2 USB-Buchsen
- Abschließbare Laminatbodenklappen aus Teakholz, helles Netzmuster oder dunkle Wegerungen
- Höhe unter Deck: 2.05 m

XIII. VORDERER TOILETTENRAUM (MODELLE 114 UND 214)

- Abschließbare Tür zum Vorschiff
- Einrichtung aus Holz und weißem bzw. grauem Laminat
- Kunstharz-Arbeitsplatte, Schrank mit Tür unter dem Waschbecken
- Spiegel auf der Trennwand
- Manuelle Bootstoilette, 50 Liter Kunststoff-Schmutzwassertank mit Füllstandsanzeige
- Waschbecken + Mischbatterie mit elektr. Druckpumpe für Warm- und Kaltwasser
- Belüftung durch Decksluken mit Vorhang
- 3 LED-Leuchten, 1 220V Steckdose
- Höhe unter Deck: 1.87m

XIV. ACHTERKABINE AN BACKBORD

- 1 Doppelkoje 200x128 cm
- Schaumstoffmatratze Dicke 12cm mit Stoffbezug
- Stauraum und Aluminiumwanne für Batterien unter der Koje
- Garderobenschrank mit Tür
- Großer Schrank an der Rumpfseite
- Verschießbare Tür zum Salon und Haltehaken für geöffnete Position
- Seitliche Motorzugangs Luke in jeder Kabine
- Abschließbare Laminatbodenklappen aus Teakholz, helles Netzmuster oder dunkle Wegerungen
- Kunstleder an Decke und Wand
- Belüftung durch 2 Bullaugen, die sich zum Cockpit öffnen, mit Gardinen
- 1 festes Bullauge im Rumpf mit Gardinen
- 1 Strahler, 2 LED-Richtstrahler, 1 USB-Anschluss, 1 220V-Anschluss
- Elektrische Trennschalter auf der Kojenstirnseite für Motor- und Verbraucherbatterien
- Höhe unter Deck: 1.92m

XV. HINTERER TOILETTEN-DUSCH-RAUM (MODELLE 111 ,112,114)

- Verschießbare Tür zum Salon
- Getrennte 700x700 Duschkabine mit Acrylglastür
- Duschsäule Druckwasser mit Warm- und Kaltwassermischbatterie
- Ölzeugschapp mit Wasserablauf und Tür zur Dusche
- Einrichtung aus weißem bzw. grauem Laminat
- Stauraum unter dem Waschbecken
- Spiegel auf der Trennwand
- Kunstharz-Arbeitsplatte, Schrank hinter dem Waschbecken
- Motorzugangs Luke und Zugangstür zum hintere begehbaren Backskiste (2-Kabinen-Version)
- Duschwanne aus lackiertem Aluminium
- Manuelle Bootstoilette, 50 Liter Kunststoffökälientank mit Füllstandsanzeige
- Waschbecken + Druckwasser mit Warm- und Kaltwassermischbatterie
- 1 automatische elektrische Duschbilgenpumpe
- Belüftung durch 3 zu öffnende Bullaugen, eins davon zum Cockpit
- 2 LED-Leuchten, 1 220V Steckdose
- Höhe unter Deck: 1.93m

XVI. HINTERE KABINE / BACKSKISTE (MODELLE 111,112,114)

- Raum an der Steuerbordseite des Niedergangs
- Doppelter Zugang über Cockpit und Bad
- Einzelkoje 1,95x 0,66m mit Kleiderschränken (OPTION)
- Aluminiumrohr zur Lagerung von Leinen
- 1 Holzboden aus Teakholz, helles Netzmuster oder dunkle Wegerungen
- LED-Strahler mit Schalter
- Optional: Individuelle Einrichtung der hinteren Kabine
- Optional: festes Rumpfbullauge als natürliche Raumbelichtung

- Höhe unter Deck: 1,45m

XVII. VORDERE KABINE / SEGELLAST (MODELL 111,112,211,212)

- Zugang über Decks Luke 700x700
- 2 Aluminiumrohre zur Aufbewahrung von Leinen und Segeln
- Aluminiumleiter
- LED-Beleuchtung
- Wasserdichte Trennwand zwischen Kabine, Ankerkasten und Crashbox
- Optional: Isolierung und Einrichtung der Kabine

BEI DEN MODELLEN 114, 214:

- Zugang über Decks Luke
- Aluminiumleiter
- Aluminiumrohr zur Lagerung von Leinen
- LED-Beleuchtung
- Wasserdichte Trennwand zwischen Kabine, Ankerkasten und Crashbox
- Optional: Isolierung und Einrichtung der Kabine

XVIII. MECHANIK - ELEKTRIZITÄT

- Volvo D2-50, 50 PS-Dieselmotor mit bipolarer Isolierung
- Edelstahl-Wellenanlage Ø30 mit Volvo-Stopfbuchse und Dreiblattpropeller RH 17x16, Anode
- Schallgedämpfter und belüfteter Motorraum
- 230V AC 50Hz-Schaltung inklusive Landstromversorgung, Differenzialschutz und Schalttafel
- 3 Versorgungsbatterien AGM ca. 130Ah + 1 Motorbatterie AGM ca. 90Ah
- 60A Batterieladegerät und 120A Ladeverteiler
- Warmwasserbereiter 40 l, 220 V Versorgung und Motorkühler
- 3 automatische elektrische Bilgenpumpen mit Schalttafelbedienung
- Geschweißte Aluminium-Rumpfdurchführungen

XIX. SCHWERT UND RUDERBLATT

- Schwenkbares Schwert 500 kg, aus profiliertem und ballastiertem Gusseisen
- Elektrisches Hydraulikaggregat 12V zum Heben und Senken der Schwertplatte mit Positionsanzeige am Steuerstand
- Sicherung am Hubzylinder bei Auffahren des Schwerts
- 2 Steuerstände im Cockpit mit Doppel-Ruderblättern auf selbsteinstellenden Lagern

Dank des Feedbacks seiner Kunden und der Arbeit seiner Entwicklungsteams, optimiert Alubat Chantier Naval seine Modelle regelmäßig. Die oben genannten Merkmale sind daher nicht vertraglich bindend und können ohne Verpflichtung zur Aktualisierung geändert werden.

ALUBAT CHANTIER NAVAL
 ZI Les Plesses – 42 avenue Louis Bréguet
 85180 Le Château d'Olonne - Frankreich
www.alubat.com

Tel.: +33 (0)2 51 21 08 02

E-Mail: info@alubat.com

SAS mit 2.394.000 € Kapital

Handelsregister La Roche sur Yon 7999089 750 750

